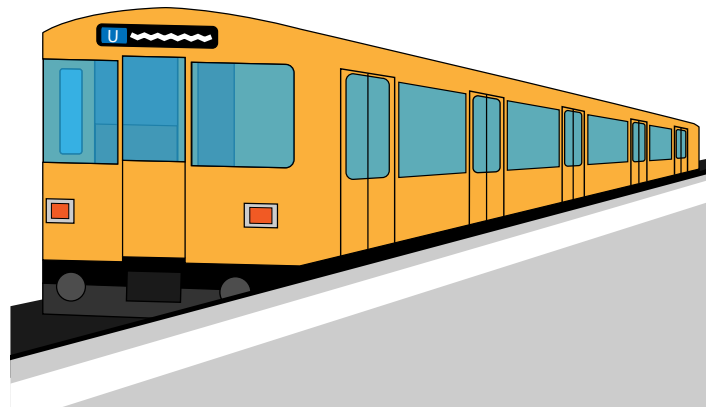
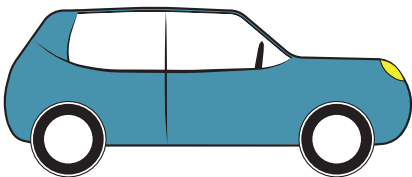
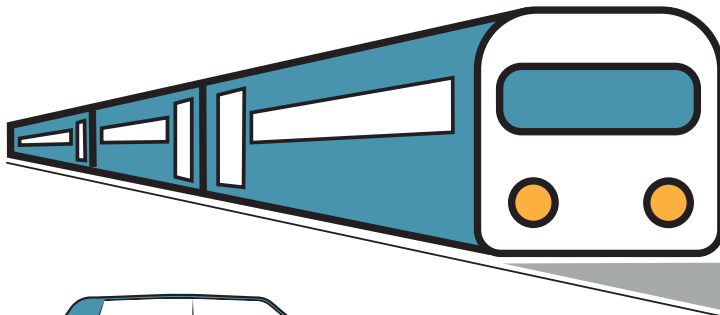
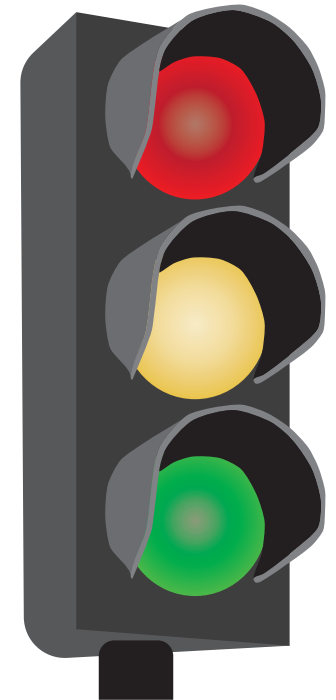
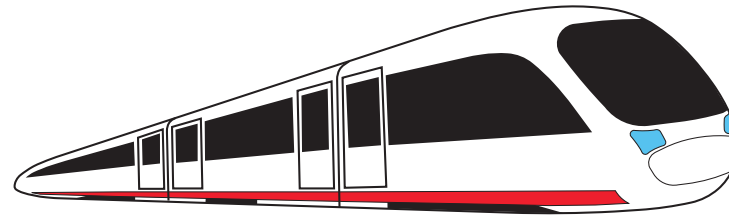
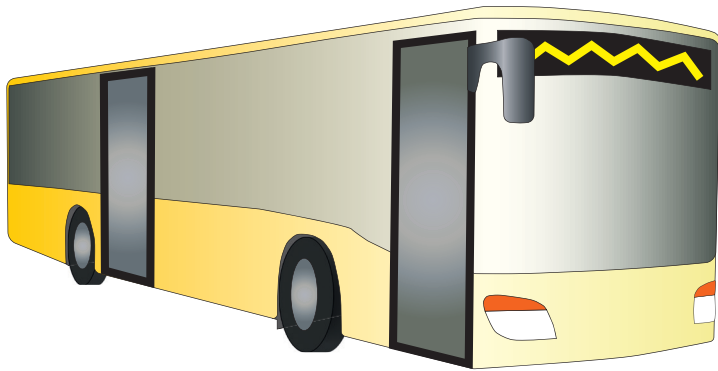
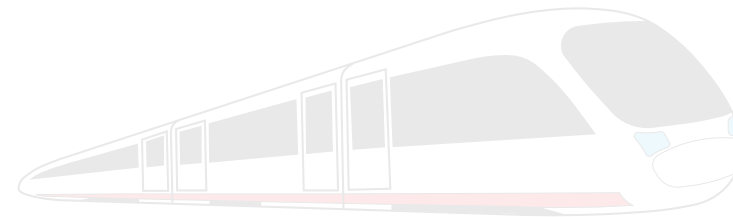
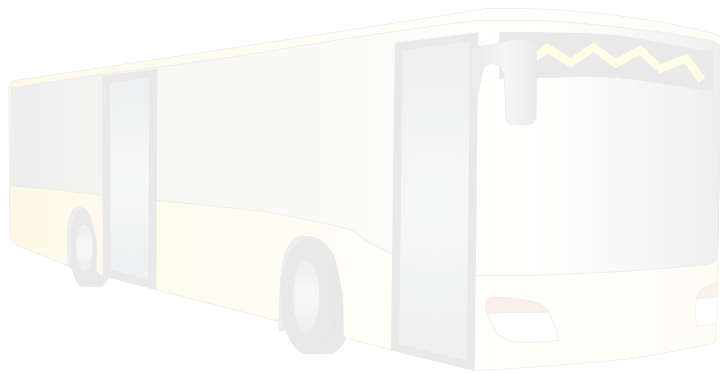


Transport und Verkehr

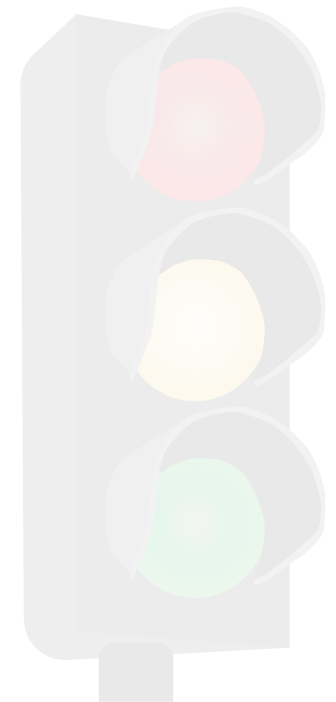
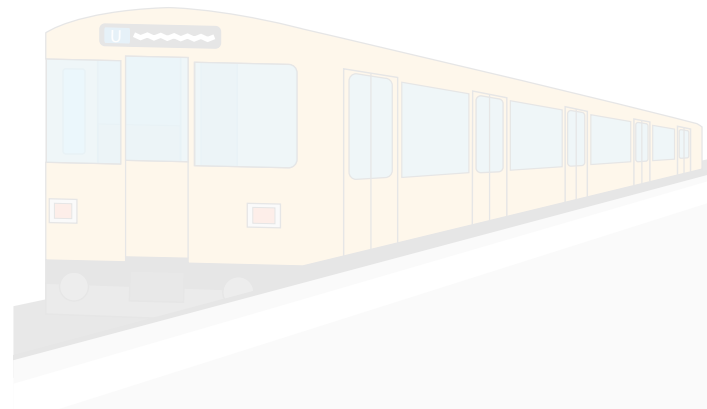
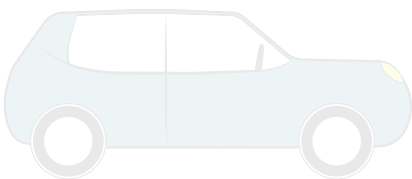


Transport und Verkehr

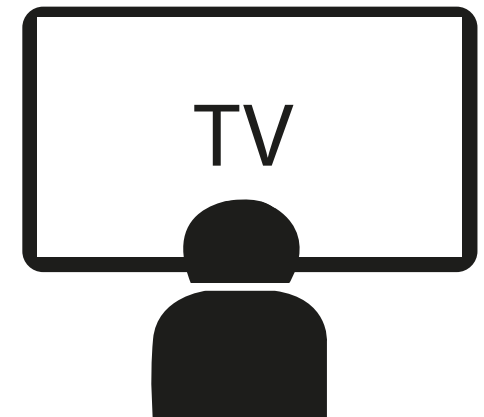
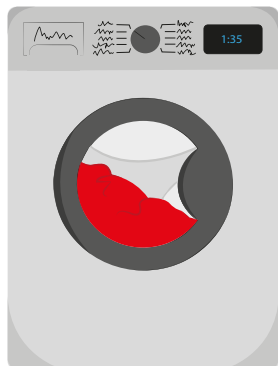
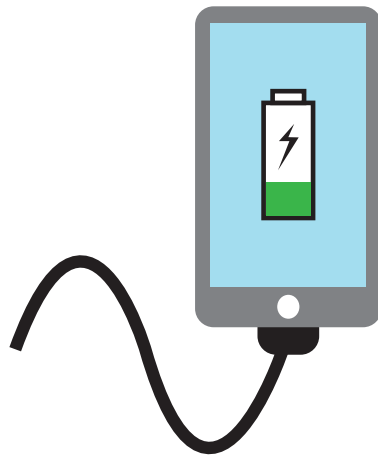


Platz 5

-> 27 Millionen Tonnen im Jahr



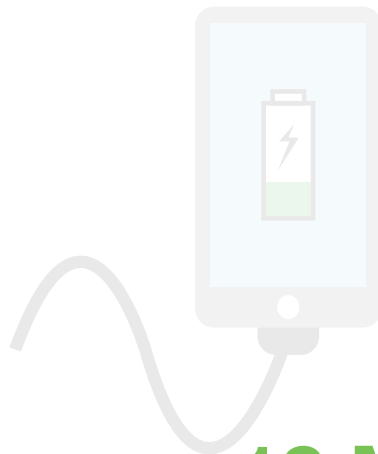
Elektro-Geräte



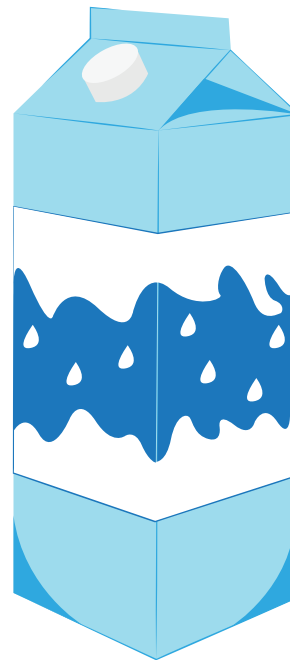
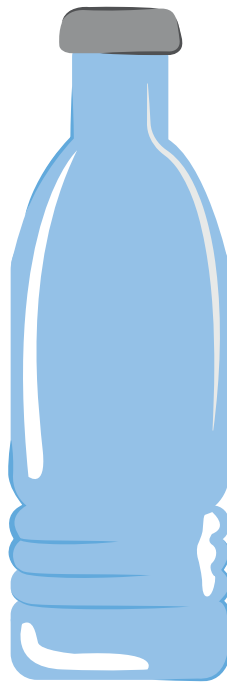
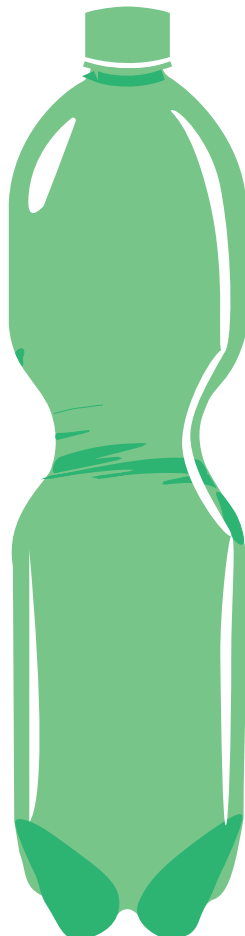
Elektro-Geräte

Platz 6

-> 18 Millionen Tonnen im Jahr



Verpackungen



Verpackungen

Platz 1

-> 146 Millionen Tonnen im Jahr



Industrie-Maschinen

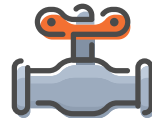
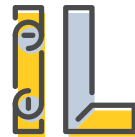


Industrie-Maschinen

Platz 7

-> 3 Millionen Tonnen im Jahr

Bauen

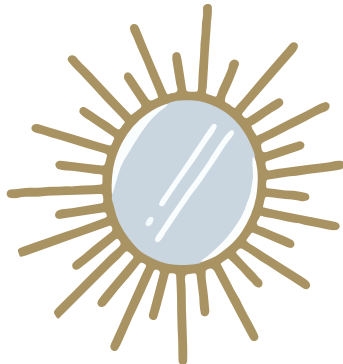
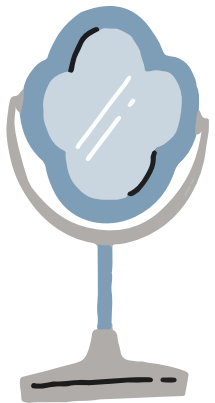


Bauen

Platz 2

-> 65 Millionen Tonnen im Jahr

Gebrauchs-Gegenstände



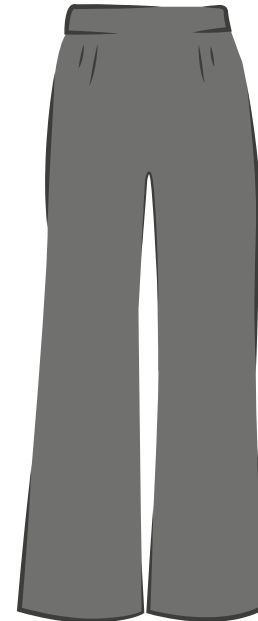
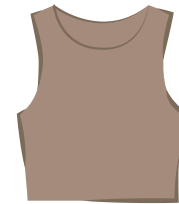
Gebrauchs-Gegenstände

Platz 4

-> 42 Millionen Tonnen im Jahr



Kleidung



Kleidung

Platz 3

-> 47 Millionen Tonnen im Jahr



Quelle – Bilder: ©

Seite 1/2 Transport und Verkehr: vdek / LWB - Lichtenberger Werkstätten gemeinnützige GmbH;

Seite 3/4 Elektro-Geräte: vdek / LWB - Lichtenberger Werkstätten gemeinnützige GmbH;

Seite 5/6 Verpackungen: vdek / LWB - Lichtenberger Werkstätten gemeinnützige GmbH;

Seite 7/8 Industrie-Maschinen: LWB - Lichtenberger Werkstätten gemeinnützige GmbH / j-mel - stock.adobe.com;

Seite 9/10 Bauen: LWB - Lichtenberger Werkstätten gemeinnützige GmbH / Paul Kovaloff - stock.adobe.com;

Seite 11/12 Gebrauchs-Gegenstände: LWB - Lichtenberger Werkstätten gemeinnützige GmbH / bebe - stock.adobe.com;

Seite 13/14 Kleidung: vdek / LWB - Lichtenberger Werkstätten gemeinnützige GmbH

Quelle – daher wissen wir das:

Fuhr, L.; Buschmann, R. & Freund, J. (2019). Plastikatlas. Daten und Fakten über eine Welt voller Kunststoff, 2. Auflage. Heinrich-Böll-Stiftung & Bund für Umwelt und Naturschutz Deutschland (BUND). Zugriff am 30.06.2021.

Verfügbar unter <https://www.bund.net/service/publikationen/detail/publication/plastikatlas-2019>